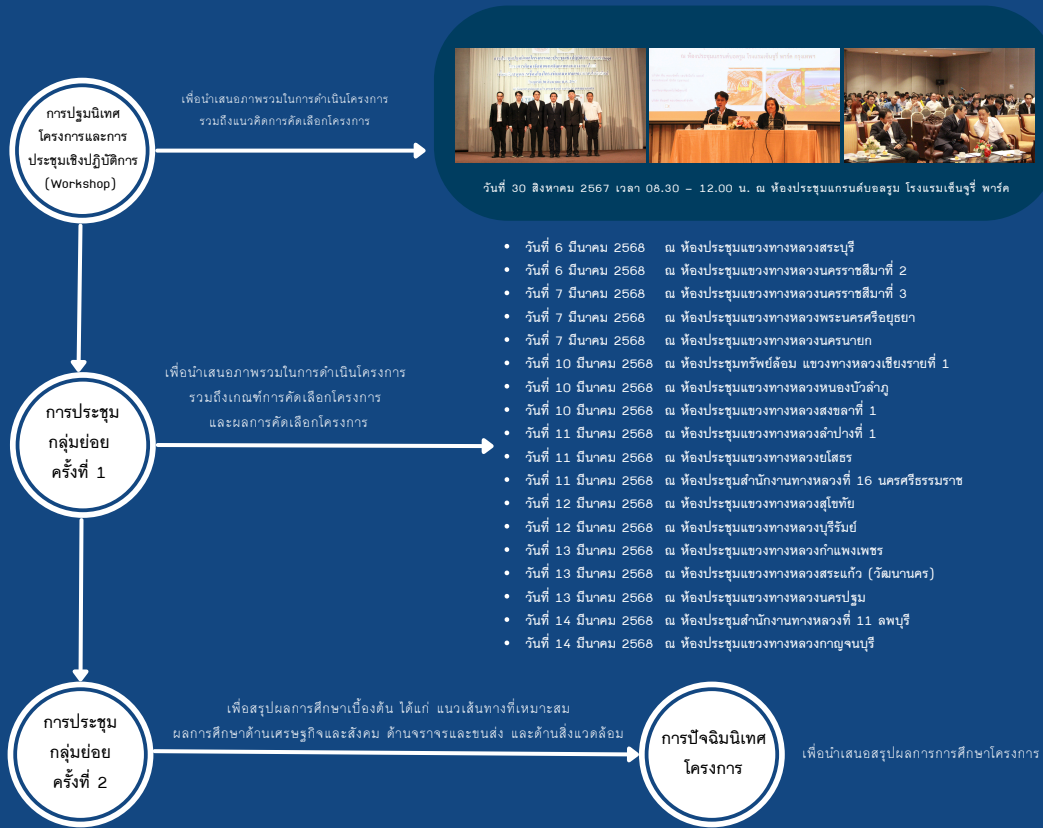


การมีส่วนร่วมของประชาชน



การประชาสัมพันธ์โครงการดำเนินการอย่างต่อเนื่องตามความก้าวหน้าของโครงการ ผ่านสื่อประชาสัมพันธ์ ได้แก่ แผ่นพับประชาสัมพันธ์ บอร์ดนิเทศการ วิดีทัศน์โครงการ เว็บไซต์

สถานที่ติดต่อสอบถามข้อมูลเพิ่มเติม



สำนักแผนงาน กรมทางหลวง
ถนนศรีอยุธยา แขวงทุ่งพญาไท
เขตราชเทวี กรุงเทพมหานคร 10400
โทรศัพท์: 0 2354 6669 ต่อ 23725
โทรสาร: 0 2354 6593



บริษัท ทีม คอนซัลติ้ง เอนจิเนียริ่ง แอนด์ แมเนจเม้นท์ จำกัด (มหาชน)
151 ถนนนวมจินทร์ แขวงนวลจันทร์ เขตบึงกุ่ม กรุงเทพมหานคร 10230
โทรศัพท์ : 0 2509 9000 ต่อ 1313
ผู้ประสานงานด้านวิศวกรรม : น.ส.ปวีณา ชาตินันศรี



เว็บไซต์ของโครงการ :
www.ทางหลวงแนวใหม่สนับสนุนโลจิสติกส์.com



Facebook : ทางหลวงแนวใหม่สนับสนุนโลจิสติกส์



Line : ทางหลวงแนวใหม่สนับสนุนโลจิสติกส์



มหาวิทยาลัยเทคโนโลยีสุรนารี
111 ถนนมหาวิทยาลัย ตำบลสุรนารี อำเภอเมือง จังหวัดนครราชสีมา 30000
โทรศัพท์ : 0 4422 4461 หรือ 08 3756 2221
ผู้ประสานงานด้านจราจร : นายปกาสิต จิรศักดิ์

บริษัท ทีแอลที คอนซัลแตนท์ จำกัด
151 ถนนนวมจินทร์ แขวงนวลจันทร์ เขตบึงกุ่ม กรุงเทพมหานคร 10230
โทรศัพท์ : 0 2509 9000 ต่อ 2323
โทรสาร : 0 2509 9109
ผู้ประสานงานด้านสิ่งแวดล้อม/
ด้านสังคมและการมีส่วนร่วมของประชาชน :
นายจรงค์ ราชสมบัติ



กรมทางหลวง



กรมทางหลวง

การศึกษาจัดทำ
แผนพัฒนา
ทางหลวงแนวใหม่
เพื่อสนับสนุน
การเชื่อมโยงโครงข่ายคมนาคม
และระบบโลจิสติกส์

ดำเนินการโดยกลุ่มบริษัทที่ปรึกษา



บริษัท ทีม คอนซัลติ้ง เอนจิเนียริ่ง แอนด์ แมเนจเม้นท์ จำกัด (มหาชน)



มหาวิทยาลัยเทคโนโลยีสุรนารี



บริษัท ทีแอลที คอนซัลแตนท์ จำกัด

แผ่นพับประชาสัมพันธ์ ชุดที่ 2
มีนาคม 2568

ความเป็นมาของโครงการ

ปัจจุบันกรมทางหลวงมีถนนที่อยู่ในความรับผิดชอบระยะทางกว่า 53,000 กิโลเมตรทั่วประเทศ ซึ่งการเดินทางบนโครงข่ายทางหลวงสายหลักในบางพื้นที่มีระยะทางไกลทำให้สิ้นเปลืองเวลาและพลังงาน ตลอดจนส่งผลกระทบต่อต้นทุนค่าขนส่ง กรมทางหลวงจึงมีแนวคิดการพัฒนาทางหลวงแนวใหม่ที่มีความเหมาะสม และมีการบูรณาการร่วมกับการพัฒนาโครงสร้างพื้นฐานในด้านอื่นๆ ทำให้เกิดความต่อเนื่องและเชื่อมโยงกัน ซึ่งจะเป็นการเสริมศักยภาพโครงข่ายทางหลวงและโครงข่ายคมนาคมที่มีอยู่เดิม ให้เกิดความสมบูรณ์และครอบคลุมพื้นที่มากยิ่งขึ้น นอกจากนี้ยังช่วยประหยัดเวลาในการเดินทาง ลดต้นทุนค่าขนส่งสินค้าและบริการ เพิ่มขีดความสามารถในการแข่งขันของประเทศ อีกทั้งยังเป็นการพัฒนาพื้นที่ใหม่ กระจายความเจริญลงสู่ท้องถิ่น ส่งผลให้การเดินทางเกิดความสะดวก รวดเร็ว

เพิ่มความปลอดภัยในการเดินทางและยกระดับคุณภาพชีวิตของประชาชน ให้สามารถเข้าถึงการเดินทางขั้นพื้นฐานได้อย่างเท่าเทียม

ดังนั้น กรมทางหลวงจึงได้ว่าจ้างกลุ่มบริษัทที่ปรึกษาประกอบด้วย บริษัท ทีม คอนซัลติ้ง เอนจิเนียริ่ง แอนด์ แมเนจเม้นท์จำกัด (มหาชน) มหาวิทยาลัยเทคโนโลยีสุรนารีและบริษัทที่แอลทีคอนซัลแตนท์จำกัด ให้ดำเนินการศึกษาจัดทำแผนพัฒนาทางหลวงแนวใหม่ เพื่อสนับสนุนการเชื่อมโยงโครงข่ายคมนาคม และระบบโลจิสติกส์



รูปแบบการพัฒนาโครงการ

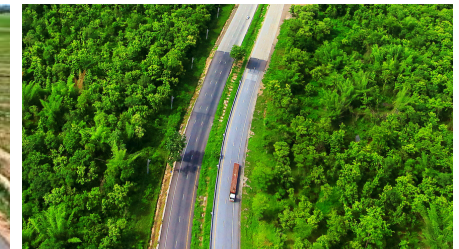
จากผลการศึกษาคัดเลือกโครงการที่เหมาะสมจากทั่วประเทศเพื่อพัฒนาเป็นทางหลวงแนวใหม่เบื้องต้นทั้ง 20 พื้นที่โครงการนั้น ในขั้นตอนถัดไปจะดำเนินการศึกษาทางด้านจรรยาบรรณและขนส่ง เพื่อกำหนดแนวเส้นทางที่เหมาะสมต่อไป โดยหลักการกำหนดแนวเส้นทางที่มีความเหมาะสมเบื้องต้นนั้น ประกอบด้วย

- แนวเส้นทางมีศักยภาพในการเชื่อมต่อสนับสนุนโครงข่ายโลจิสติกส์
- แนวเส้นทางเป็นโครงข่ายที่ขาดหายไป (Missing Link) สามารถเชื่อมโยงจุดสำคัญ(Connectivity)และเป็นการพัฒนาเส้นทางหลักที่สามารถลดระยะเวลาในการเดินทางได้ (Shortcut)
- แนวเส้นทางเป็นแนวตรง มีระยะทางที่สั้นที่สุด เพื่อดึงดูดให้เกิดการตัดสินใจเลือกเส้นทางในการเดินทาง
- แนวเส้นทางมีการหลีกเลี่ยงการทับซ้อนกับโครงข่ายทางหลวงเดิม เพื่อเป็นการพัฒนาพื้นที่แห่งใหม่ดึงดูดการเดินทางได้มากยิ่งขึ้น
- แนวเส้นทาง มีการหลีกเลี่ยงพื้นที่อ่อนไหวทางด้านสิ่งแวดล้อม เช่นพื้นที่ชั้นคุณภาพลุ่มน้ำชั้น 1 พื้นที่ป่าสงวนแห่งชาติ พื้นที่ป่าอนุรักษ์ แหล่งโบราณสถาน โบราณคดี สถานที่ราชการ ศาสนสถาน และแหล่งชุมชน

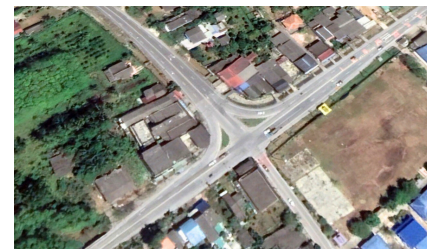
สำหรับแนวคิดรูปแบบการพัฒนาโครงการเบื้องต้นในแต่ละพื้นที่โครงการ ทั้งในด้านแนวสายทาง รูปแบบถนนโครงการทางแยก จุดเชื่อมต่อต่างๆ นั้น มีแนวคิดดังนี้



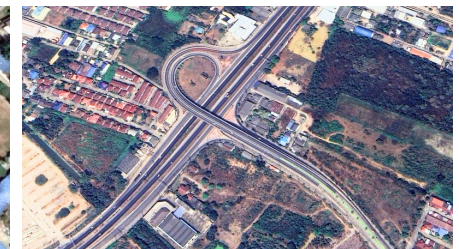
ตัวอย่างถนน 4 ช่องจราจร



ตัวอย่างถนน 4 ช่องจราจร



ตัวอย่างรูปแบบทางแยก จุดเริ่มต้น จุดสิ้นสุดโครงการ



ตัวอย่างรูปแบบทางแยก จุดเริ่มต้น จุดสิ้นสุดโครงการ

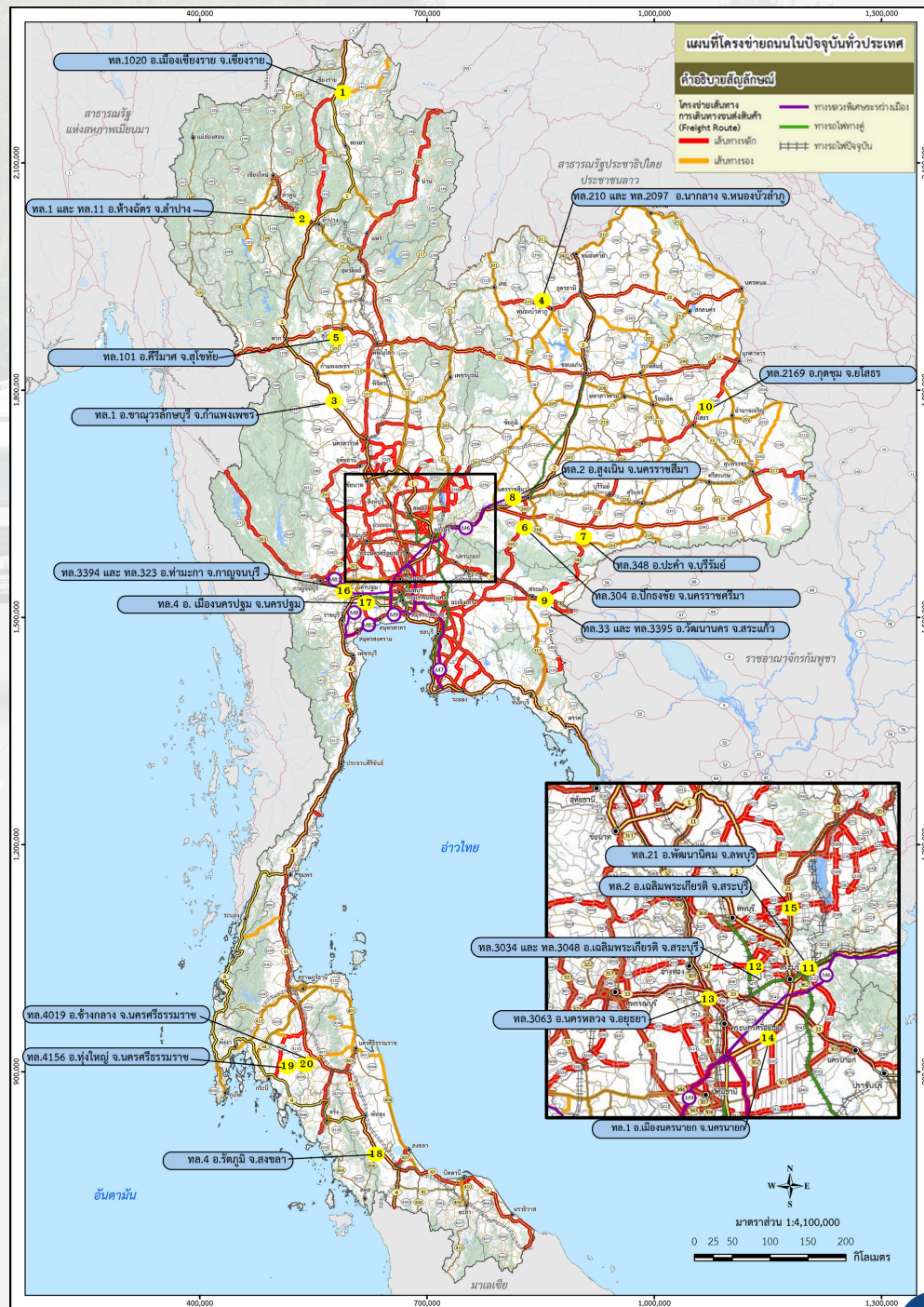


ตัวอย่างรูปแบบจุดกลับรถบนถนนโครงการ



ตัวอย่างรูปแบบจุดตัดถนนสายหลัก หรือทางรถไฟ

ผลการคัดเลือกพื้นที่ศึกษาที่มีความเหมาะสมเบื้องต้น



วัตถุประสงค์ของโครงการ

1. เพื่อศึกษาหลักเกณฑ์ที่เหมาะสมในการคัดเลือกโครงการที่มีศักยภาพในการพัฒนาเป็นทางหลวงแนวใหม่ เพื่อสนับสนุนการเชื่อมโยงโครงข่ายคมนาคมและระบบโลจิสติกส์
2. เพื่อศึกษาความเหมาะสมเบื้องต้นทางด้านเศรษฐกิจ วิศวกรรม และผลกระทบต่อสิ่งแวดล้อมของโครงการพัฒนาทางหลวงแนวใหม่
3. เพื่อศึกษาและจัดทำแผนพัฒนาทางหลวงแนวใหม่เพื่อสนับสนุนการเชื่อมโยงโครงข่ายคมนาคม ในช่วงระยะสั้น ระยะกลาง และระยะยาว

ประโยชน์ที่คาดว่าจะได้รับจากโครงการ

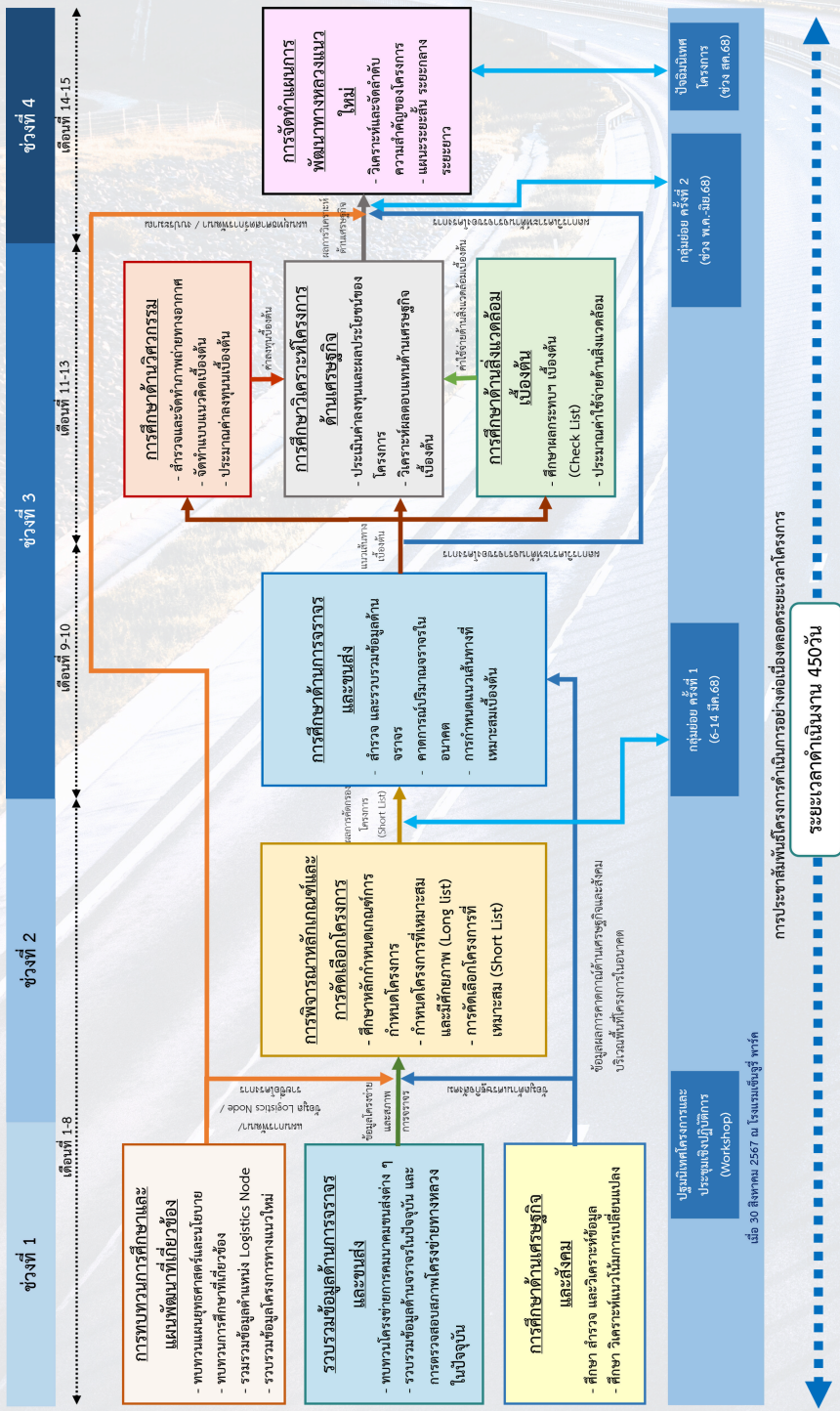
1. เชื่อมโยงรูปแบบการคมนาคมขนส่งทางถนนและการขนส่งในรูปแบบต่าง ๆ ให้เกิดความต่อเนื่องและเชื่อมโยงกัน
2. เพิ่มศักยภาพโครงข่ายทางหลวงและโครงข่ายคมนาคมที่มีอยู่เดิม ให้เกิดความสมบูรณ์โดยการเชื่อมโยงโครงข่ายให้ครอบคลุมพื้นที่มากยิ่งขึ้น
3. ประหยัดเวลาในการเดินทาง ลดต้นทุนค่าขนส่งสินค้าและบริการ เพิ่มขีดความสามารถในการแข่งขันของประเทศ

ขอบเขตการศึกษาของโครงการ

- การทบทวนการศึกษาและแผนพัฒนาที่เกี่ยวข้อง
- การพิจารณาหลักเกณฑ์และการคัดเลือกโครงการ
- การศึกษาทางด้านเศรษฐกิจและสังคม
- การศึกษาด้านการจราจรและขนส่ง
- การศึกษาด้านวิศวกรรม
- การศึกษาด้านสิ่งแวดล้อมเบื้องต้น
- การมีส่วนร่วมของประชาชน
- การศึกษาวิเคราะห์โครงการด้านเศรษฐกิจ
- การจัดทำแผนพัฒนาทางหลวงแนวใหม่



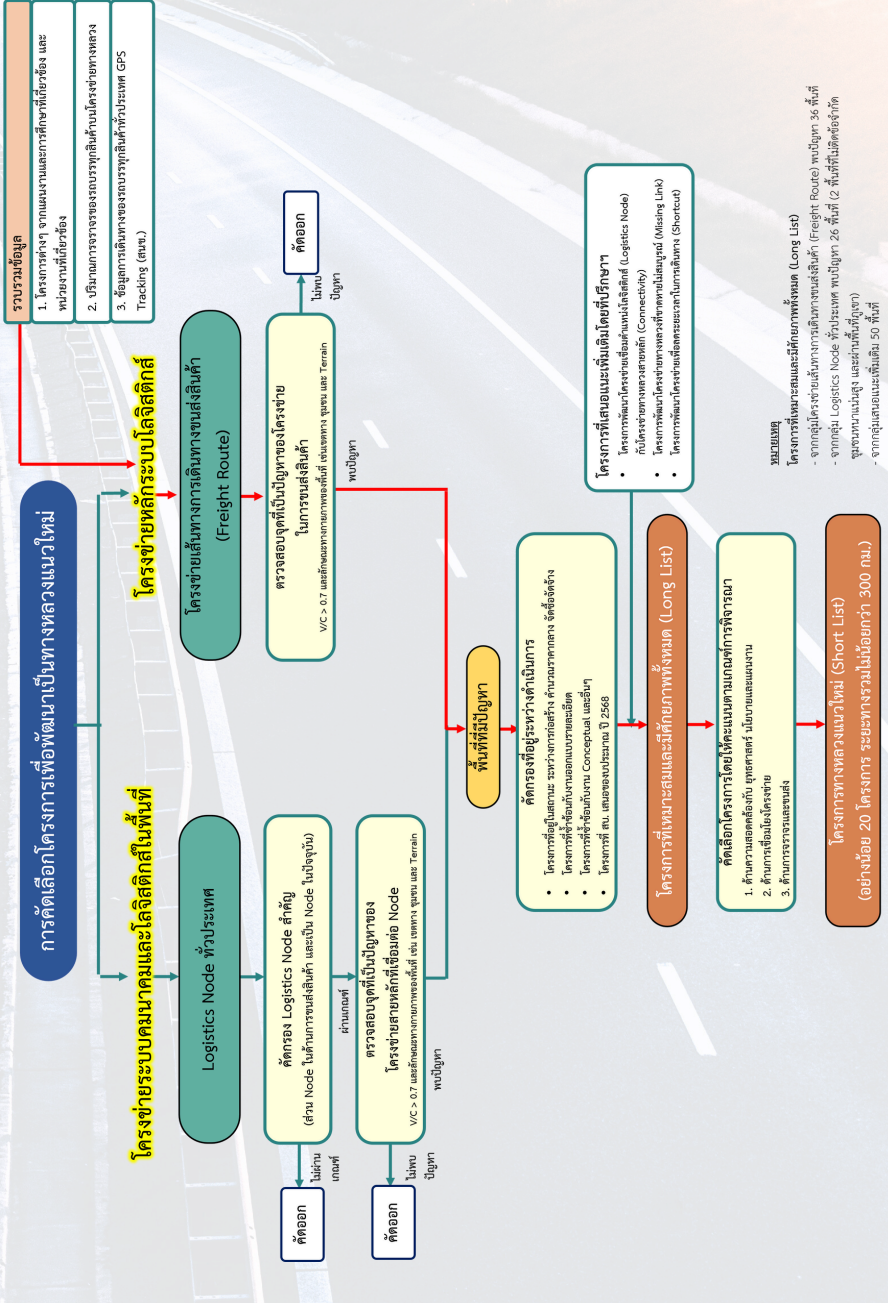
ขั้นตอนการศึกษาโครงการ



3

การคัดเลือกโครงการที่จะนำมาศึกษาความเหมาะสมเบื้องต้น

ในขั้นตอนการคัดเลือกโครงการเพื่อคัดเลือกโครงการที่เหมาะสมและมีศักยภาพในการพัฒนาเป็นทางหลวงแนวใหม่ทั่วประเทศทั้งหมด (Long List) และมีการให้คะแนนการคัดเลือกโครงการที่เหมาะสมในการพัฒนาเป็นทางหลวงแนวใหม่ในลำดับต้น ๆ ไม่น้อยกว่า 20 โครงการระยะทาง ไม่น้อยกว่า 300 กิโลเมตร (Short List)



4